

GÎTE LA FLEURIÈRE - ORGÈRES - NORMANDIE



GÎTE LA FLEURIÈRE

Location de Vacances pour 9 personnes et ses 5 chambres. Vieux bâtiment du XVIIIe siècle disposant d'un vaste séjour rustique (poutres, cheminée, pierres apparentes) et de chambres personnalisées.

<https://gitelafleuriere-orgeres.fr>



Jean Pierre FERET

☎ 06-28-70-02-28

A Gîte La Fleurière : 24 La Fleurière, 61230
Orgères





Gîte La Fleurière



Maison



9

personnes



5

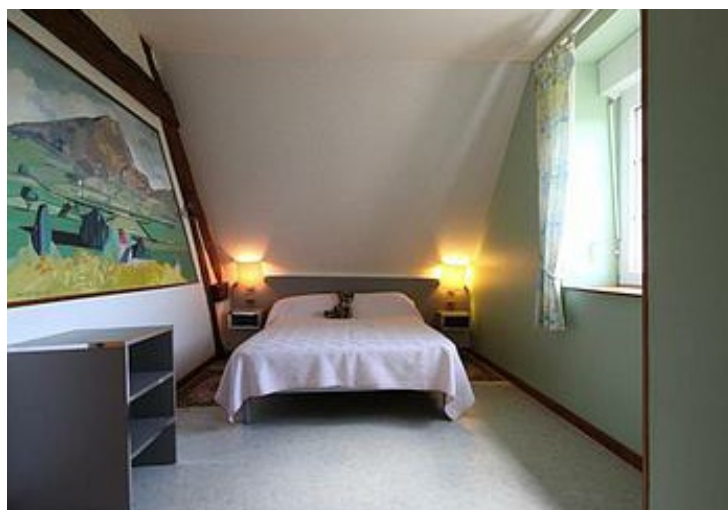
chambres

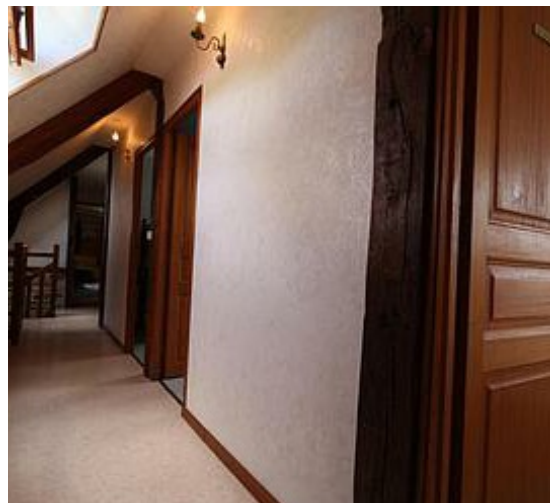


230

m²

Ce vieux bâtiment du XVIII^{ème} siècle dispose d'un vaste séjour rustique (poutres, cheminée, pierres apparentes) et de chambres personnalisées. Les amateurs de nature apprécieront le charme du Pays d'Auge, les sympathiques chemins de randonnée de la région de Gacé et la vie à la ferme. Ancienne grange indépendante. Rdc : séjour (tél. téléséjour, convertible), cuisine, salle d'eau, 2 wc. Et. : 5 ch. (3 lits 2 pers, 1 lit 120 cm, 1 lit 1 pers, 2 lits superposés, lit pliant 1 pers, lit enfant), salle de bains, wc. Chauffage central sol. Jardin, terrasse, portique, toboggan, pétanque, volley, ping-pong. Baby-Foot. Sur place : volailles et chèvre. Ménage inclus. SUPPLEMENT POUR GROUPE 100€.





Pièces et équipements

Chambres	Chambre(s): 5 Lit(s): 0		dont lit(s) 1 pers.: 0 dont lit(s) 2 pers.: 0
Salle de bains / Salle d'eau			
WC			
Cuisine	Congélateur	Lave vaisselle	
Autres pièces			
Media	Télévision	Wifi	
Autres équipements	Lave linge privatif		
Chauffage / AC	Cheminée		
Exterieur	Salon de jardin		
Divers			

Infos sur l'établissement



Communs

Sur une exploitation agricole



Activités



Réseaux

Accès Internet



Stationnement

Parking



Services

Location de draps et/ou de linge

Location draps par lit : (7.00 € pour 7 nuits)
Linge de toilette et de maison par personne : (4.00 € pour 7 nuits)
Forfait draps, linge toilette et maison pr le gite (70.00 € pour le séjour)



Extérieurs

A savoir : conditions de la location

Arrivée	
Départ	
Langue(s) parlée(s)	Français
Annulation/Prépaiement/Dépôt de garantie	
Moyens de paiement	Chèques Vacances
Ménage	
Draps et Linge de maison	En option: - Location draps par lit : (7.00 € pour 7 nuits) - Linge de toilette et de maison par personne : (4.00 € pour 7 nuits) - Forfait draps, linge toilette et maison pr le gite (70.00 € pour le séjour)
Enfants et lits d'appoints	
Animaux domestiques	Les animaux sont admis.

Tarifs (au 25/01/26)

Gîte La Fleurière

Tarifs en €:	Tarif 1 nuit en semaine (L, M, M, J, D)	Tarif 1 nuit en weekend (V ou S)	Tarif 2 nuits weekend (V+S)	Tarif 7 nuits semaine
--------------	--	-------------------------------------	--------------------------------	-----------------------

Aucun tarif renseigné (contactez le propriétaire)

Mes recommandations

À voir, à faire

Découvrir la destination

OFFICE DE TOURISME VALLÉES D'AUGE ET DU MERLERAULT
WWW.TERREDERICHESSES.FR



Le P'tit Refuge

☎ 02 33 35 06 27
7 rue du noyer

5.5 km
📍 PLANCHES



Restaurant ouvert uniquement le midi. Du Lundi au Vendredi



Le Coteau du Mont Chauvel

☎ 02 31 53 01 05
🌐 <https://www.orne.fr/espaces-naturels-se>

8.2 km
📍 SAINT-GERMAIN-DE-CLAIREFEUX 1

Ce coteau géré par le conservatoire en accord avec le propriétaire abrite l'unique station normande de la très rare orchidée punaise. Cette espèce discrète côtoie de nombreuses plantes à floraison estivale caractéristiques de ces milieux secs et ensoleillés. Visites guidées uniquement Conservatoire d'espaces naturels de Normandie Tél : 02 31 53 01 05



Le Coteau des Champs Genêts

☎ 02 31 53 01 05
🌐 <https://www.orne.fr/espaces-naturels-se>

14.3 km
📍 AUBRY-LE-PANTHOU 2

Le Pays d'Auge, version panoramique Coteau calcaire typique du Pays d'Auge, les Champs Genêts offrent un paysage grandiose. La pente, la pelouse, le paysage, l'ensoleillement, les couleurs sont au rendez-vous. De nombreuses espèces d'orchidées et de papillons y sont recensées. Mais l'animal fétiche du lieu est la chèvre commune de l'ouest mise en place pour l'entretien du site par le Conservatoire d'espaces naturels Normandie Ouest. Sentier balisé. Visites libres possibles de début avril à fin septembre Visites guidées : Conservatoire d'espaces naturels de Normandie Tél : 02 31 53 01 05



