

## GÎTE LA FLEURIÈRE - ORGÈRES - NORMANDIE



### GÎTE LA FLEURIÈRE

Location de Vacances pour 9 personnes et ses 5 chambres. Vieux bâtiment du XVIIIe siècle disposant d'un vaste séjour rustique (poutres, cheminée, pierres apparentes) et de chambres personnalisées.

<https://gitelafleuriere-orgeres.fr>



Jean Pierre FERET

☎ 06-28-70-02-28

**A** Gîte La Fleurière : 24 La Fleurière, 61230  
Orgères





## Gîte La Fleurière



Maison



9

personnes



5

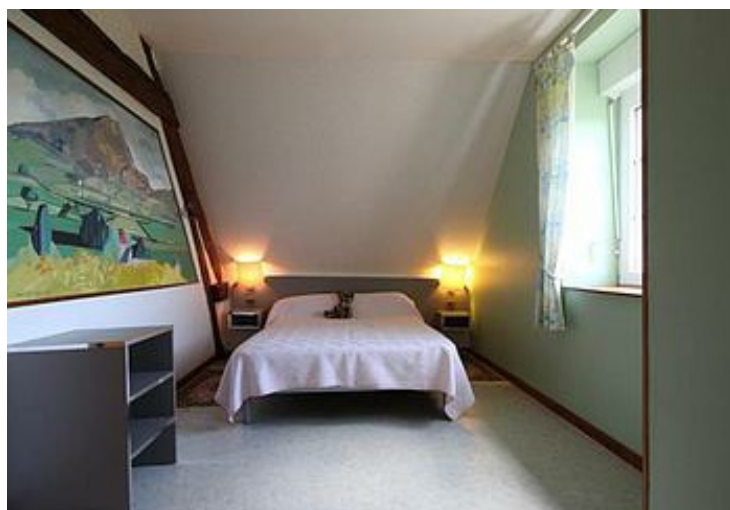
chambres

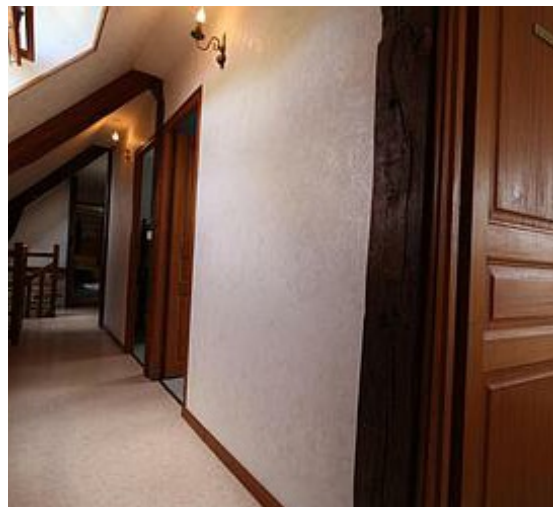


230

m<sup>2</sup>

Ce vieux bâtiment du XVIII<sup>ème</sup> siècle dispose d'un vaste séjour rustique (poutres, cheminée, pierres apparentes) et de chambres personnalisées. Les amateurs de nature apprécieront le charme du Pays d'Auge, les sympathiques chemins de randonnée de la région de Gacé et la vie à la ferme. Ancienne grange indépendante. Rdc : séjour (tél. télésejour, convertible), cuisine, salle d'eau, 2 wc. Et. : 5 ch. (3 lits 2 pers, 1 lit 120 cm, 1 lit 1 pers, 2 lits superposés, lit pliant 1 pers, lit enfant), salle de bains, wc. Chauffage central sol. Jardin, terrasse, portique, toboggan, pétanque, volley, ping-pong. Baby-Foot. Sur place : volailles et chèvre. Ménage inclus. SUPPLEMENT POUR GROUPE 100€.





## Pièces et équipements

*Chambres* Chambre(s): 5  
Lit(s): 0  
dont lit(s) 1 pers.: 0  
dont lit(s) 2 pers.: 0

*Salle de bains / Salle d'eau*  
*WC*

*Cuisine* Congélateur Lave vaisselle

*Autres pièces*  
*Media* Télévision Wifi

*Autres équipements* Lave linge privatif

*Chauffage / AC* Cheminée


*Exterieur* Salon de jardin


*Divers*


## Infos sur l'établissement

 *Communs* Sur une exploitation agricole

 *Activités*

 *Réseaux* Accès Internet

 *Stationnement* Parking

 *Services* Location de draps et/ou de linge  
Location draps par lit : (7.00 € pour 7 nuits)  
Linge de toilette et de maison par personne : (4.00 € pour 7 nuits)  
Forfait draps, linge toilette et maison pr le gite (70.00 € pour le séjour)

 *Extérieurs*

## A savoir : conditions de la location

*Arrivée*

*Départ*

*Langue(s)  
parlée(s)* Français

*Annulation/  
Prépaiement/  
Dépot de  
garantie*

*Moyens de  
paiement* Chèques Vacances

*Ménage*

*Draps et Linge  
de maison* En option:  
- Location draps par lit : (7.00 € pour 7 nuits)  
- Linge de toilette et de maison par personne : (4.00 €  
pour 7 nuits)  
- Forfait draps, linge toilette et maison pr le gite (70.00 €  
pour le séjour)

*Enfants et lits  
d'appoints*

*Animaux  
domestiques* Les animaux sont admis.

## Tarifs (au 14/04/26)

Gîte La Fleurière

Tarifs en €:	Tarif 1 nuit en semaine (L, M, M, J, D)	Tarif 1 nuit en weekend (V ou S)	Tarif 2 nuits weekend (V+S)	Tarif 7 nuits semaine
--------------	--	-------------------------------------	--------------------------------	-----------------------

Aucun tarif renseigné (contactez le propriétaire)

# Mes recommandations

À voir, à faire

Découvrir la destination

OFFICE DE TOURISME VALLÉES D'AUGE ET DU MERLERAULT

[WWW.TERREDERICHESSES.FR](http://WWW.TERREDERICHESSES.FR)

**TERRE**  
**DE RICHESSES**  
VALLÉES D'AUGE ET DU MERLERAULT



## Le P'tit Refuge

☎ 02 33 35 06 27  
7 rue du noyer

5.5 km  
📍 PLANCHES



Restaurant ouvert uniquement le midi. Du Lundi au Vendredi



## Le Coteau du Mont Chauvel

☎ 02 31 53 01 05  
<https://www.orne.fr/espaces-naturels-se>

8.2 km  
📍 SAINT-GERMAIN-DE-CLAIREFEU

Ce coteau géré par le conservatoire en accord avec le propriétaire abrite l'unique station normande de la très rare orchidée punaise. Cette espèce discrète côtoie de nombreuses plantes à floraison estivale caractéristiques de ces milieux secs et ensoleillés. Visites guidées uniquement Conservatoire d'espaces naturels de Normandie Tél : 02 31 53 01 05



## Le Coteau des Champs Genêts

☎ 02 31 53 01 05  
<https://www.orne.fr/espaces-naturels-se>

14.3 km  
📍 AUBRY-LE-PANTHOU

Le Pays d'Auge, version panoramique Coteau calcaire typique du Pays d'Auge, les Champs Genêts offrent un paysage grandiose. La pente, la pelouse, le paysage, l'ensoleillement, les couleurs sont au rendez-vous. De nombreuses espèces d'orchidées et de papillons y sont recensées. Mais l'animal fétiche du lieu est la chèvre commune de l'ouest mise en place pour l'entretien du site par le Conservatoire d'espaces naturels Normandie Ouest. Sentier balisé. Visites libres possibles de début avril à fin septembre Visites guidées : Conservatoire d'espaces naturels de Normandie Tél : 02 31 53 01 05

À voir, à faire

Découvrir la destination

OFFICE DE TOURISME VALLÉES D'AUGE ET DU MERLERAULT  
[WWW.TERREDERICHESSES.FR](http://WWW.TERREDERICHESSES.FR)



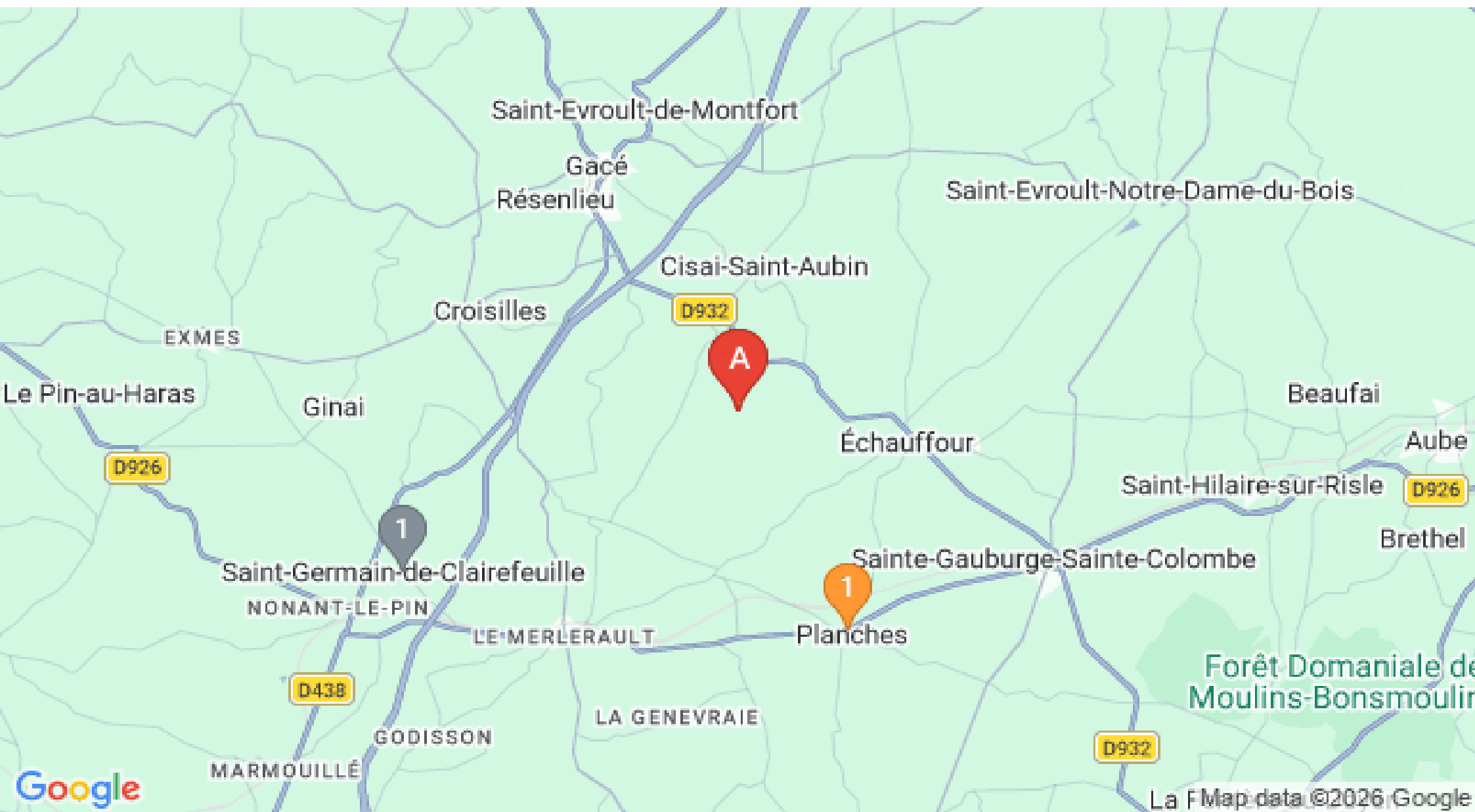
Map data ©2026 Google

# Mes recommandations (suite)

À voir, à faire

Découvrir la destination

OFFICE DE TOURISME VALLÉES D'AUGE ET DU MERLERAULT  
[WWW.TERREDERICHESSES.FR](http://WWW.TERREDERICHESSES.FR)



: Restaurants : Activités et Loisirs : Nature : Culturel : Dégustations

La F Map data ©2026 Google